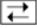
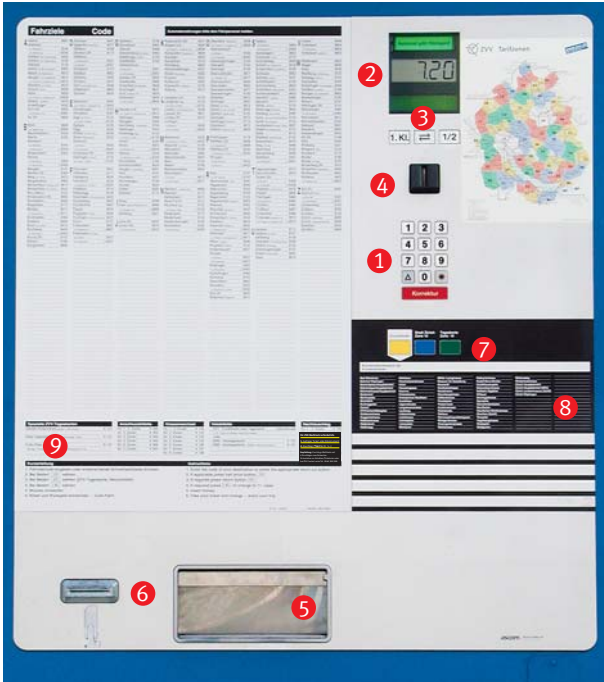


So lösen Sie ein Ticket am Automaten

- 1 Fahrziel im Ortsverzeichnis suchen und entsprechenden Code eintippen.
- 2 Fahrpreis sowie Gültigkeit erscheinen im Display.
- 3 Ticketsorte wählen: Taste **1KL** für 1. Klasse, Taste  für Tageskarten (24 Stunden gültig), Taste **1/2** für ermässigten Tarif (Kinder von 6 bis 16 Jahren; Inhaber von Halbtax; Hunde). Wenn Sie keine dieser Tasten drücken, wird automatisch ein Einzelbillett 2. Klasse zum vollen Tarif ausgegeben.
- 4 Geld einwerfen.
- 5 Ticket und Rückgeld entnehmen.
- 6 Tageswahlkarten oder Mehrfahrtenkarten entwerfen.
- 7 Direktwahltasten für Stadt- und Lokalnetze:
 - Gelbe Taste: Kurzstrecke (Verzeichnis beachten);
 - Blaue Taste: Einzelbillett Stadtnetz (1 Stunde gültig);
 - Grüne Taste: Tageskarte Stadtnetz (24 Stunden gültig);
 - Rote Taste: Ticket gemäss angegebenem Fahrziel;
 - Orange Taste: Lokalnetz (Verzeichnis beachten).
- 8 Verzeichnis der Haltestellen im Kurzstrecken- und Lokalbereich.
- 9 Spezielle Codes für ZVV-Tageskarte alle Zonen, Albis-Tageskarte, 9-Uhr-Tagespass, Anschlussbillette, Klassenwechsel, Velobillette, ZVV-Nachtzuschlag etc.



Beispiele.

Tageskarte ganzes Verbundnetz

*121

Tageskarte Stadt Zürich (Zone 10)
oder Stadt Winterthur (Zone 20)

Grüne Taste

Albis-Tageskarte

*131

9-Uhr-Tagespass

*141

Anschlussbillett 1–2 Zonen

*002

Anschlussbillett 3 Zonen

USW. *003

Klassenwechsel 1–2 Zonen

*102

Klassenwechsel 3 Zonen

USW. *103

Nachtzuschlag

*162

Tageskarte (24 Stunden gültig)

↔