

AM BAHNHOF



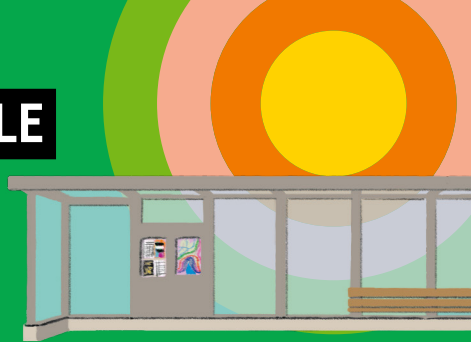
1. Am Bahnhof gibt es viele verschiedene Informationsquellen.

Suche einen Abfahrtsplan und beantworte folgende Fragen:

- a Wie heisst dieser Bahnhof?
- b Wann fährt hier der nächste Zug?
- c Auf welchem Gleis fährt er?



AN DER BUSHALTESTELLE



1. An einer Bushaltestelle findest du viele Informationen.

Beantworte folgende Fragen:

- a Wie heisst diese Haltestelle?
- b Welche Buslinien halten hier?
- c Wann kommt der nächste Bus?



IM ZUG



1. In den Zügen befinden sich Bildschirme mit wichtigen Informationen für die Reisenden.

- a Schau dir den Bildschirm genau an.
- b Zeichne oder schreibe mindestens drei Informationen auf, die du auf dem Bildschirm siehst.



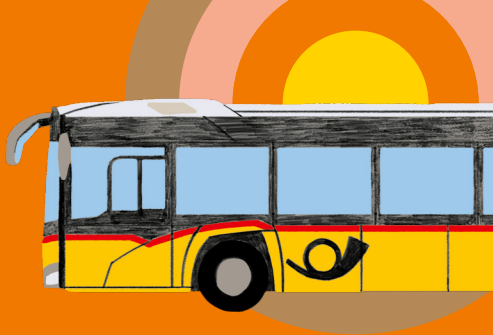
IM ZUG



- c Warum sind diese Informationen auf dem Bildschirm wichtig?
- d Welche Informationen benötigst du am meisten?



IM BUS



1. In den Bussen befinden sich Bildschirme mit wichtigen Informationen für die Reisenden.

- a Schau dir den Bildschirm genau an.
- b Zeichne oder schreibe mindestens drei Informationen auf, die du auf dem Bildschirm siehst.



IM BUS



- c Warum sind diese Informationen auf dem Bildschirm wichtig?
- d Welche Informationen benötigst du am meisten?



IM TRAM



2. Im Tram findest du einfache Bilder mit Verhaltensregeln (sogenannte Piktogramme).

a Warum benötigen wir Regeln im Tram?



IM TRAM



- b Zeichne eines der Piktogramme ab.
- c Was bedeutet es?
- d Warum ist diese Regel wichtig?



Verhalten